



Galerie: <http://recit.cssh.qc.ca/formations/galerieArts/>
Description de la formation: <http://recit.cssh.qc.ca/formations/dessinJour.htm>
Demande de formation: galerie@prologue.qc.ca

Suzanne Harvey

Conseillère pédagogique
Service local du RÉCIT
Commission scolaire de Saint-Hyacinthe
suzanne.harvey@prologue.qc.ca

recit.cssh.qc.ca

Novembre 2005



Consignes pour les enseignants

La galerie d'art du RÉCIT de Saint-Hyacinthe est un espace virtuel où les enseignants et les élèves de la Commission scolaire de Saint-Hyacinthe peuvent exposer des oeuvres réalisées à l'aide du logiciel d'arts plastiques *LopArt*. Vous êtes invités à nous expédier vos chefs-d'oeuvres et nous les publierons gratuitement. Vous pouvez visionner la galerie à cette adresse :

<http://recit.cssh.qc.ca/formations/galerieArts/>

Le présent document vous explique comment expédier vos oeuvres et vous fournit des procédures pour les élèves (pages 4 et 5), que vous pouvez imprimer et afficher dans la classe.

Pour envoyer une seule oeuvre.

Envoyez une carte postale (voir la procédure pour les élèves en page 4) à cette adresse :

galerie@prologue.qc.ca

Pour envoyer plusieurs oeuvres (par exemple celles de toute votre classe)

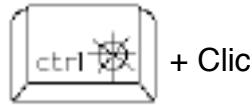
Préparez tout d'abord un dossier sur le bureau de l'ordinateur (vous pouvez le nommer *galerieArt* ou tout autre nom significatif).

Lorsque vos élèves auront terminé leur oeuvre, demandez-leur de la sauvegarder dans ce dossier à l'aide du bouton *Exporter* (voir la procédure pour les élèves en page 5 du présent document). Veillez à ce qu'ils indiquent leur prénom, sans espace ni accent, à titre de nom de fichier.

Lorsque vous aurez colligé toutes les oeuvres de vos élèves, compressez le dossier en format *.zip*. Voici comment procéder :

Sous Mac OS X

Cliquez sur le dossier avec le bouton droit de la souris (ou faites *CTRL* + clic au clavier).



Vous obtiendrez ainsi le menu contextuel du dossier. Choisissez *Créer une archive de...*, ce qui aura pour effet de compresser le dossier en format *.zip*.



Sous Windows

Cliquez sur le dossier avec le bouton droit de la souris. Vous obtiendrez ainsi le menu contextuel du dossier. Choisissez *Ajouter à l'archive*. Choisissez le format *.zip*.


Comment expédier

Expédiez ce fichier *.zip* en pièce jointe, par courrier électronique, à l'adresse suivante :

galerie@prologue.qc.ca.


Dans le message, indiquez les informations suivantes :

- La thématique
- Le nom de l'enseignante, de l'enseignant
- Le degré scolaire
- Tout commentaire que vous aimeriez voir apparaître dans la galerie

 Vous pouvez accompagner vos oeuvres du scénario pédagogique que vous avez utilisé afin de le partager avec les autres enseignants. Ce n'est pas obligatoire mais très apprécié, puisque le RÉCIT se veut un réseau de partage! Bien entendu, nous mentionnerons nos sources.



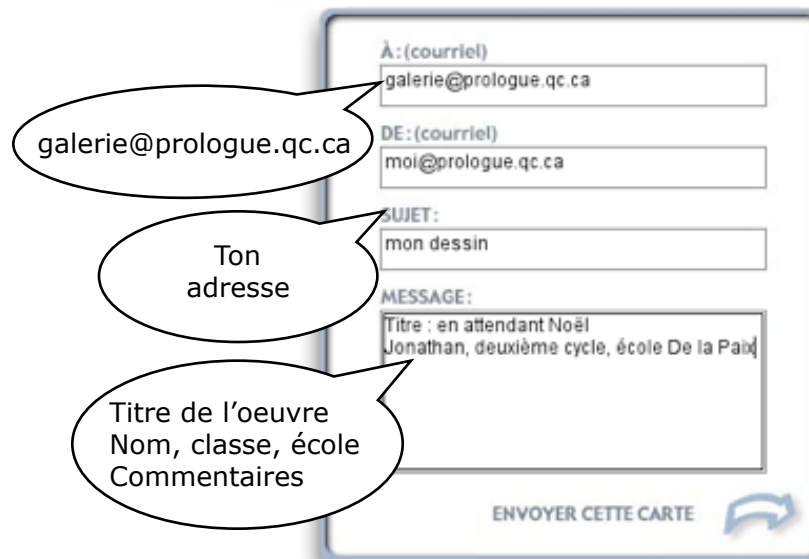
Pour envoyer une seule oeuvre. Consignes pour les élèves

1. Réalise une oeuvre à l'aide de *LopArt*. 

2. Retourne au *portfolio*



3. Clique sur *carte postale*



galerie@prologue.qc.ca

Ton adresse


Titre de l'oeuvre
Nom, classe, école
Commentaires

À: (courriel)
galerie@prologue.qc.ca

DE: (courriel)
moi@prologue.qc.ca

SUJET:
mon dessin

MESSAGE:
Titre : en attendant Noël
Jonathan, deuxième cycle, école De la Paix

ENVOYER CETTE CARTE 



Pour envoyer plusieurs oeuvres Consignes pour les élèves

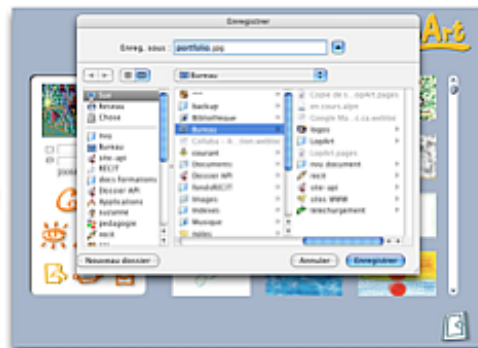
1. Réalise une oeuvre à l'aide de *LopArt*.



2. Retourne au *portfolio*.



3. Clique sur *Exporter*.



4. Sauvegarde ton oeuvre dans le dossier préparé par ton enseignante, ton enseignant.

